

InterMapperサーバー動作要件

項目	要件
OS	Windows 8/10/11 (64bit) Windows R2 2012/2016/2019/2022 Server MacOS X10.10/10.11/10.12/10.13/10.14 RedHat 6/7/8 SuSE Linux Enterprise Server 11/12
メモリ	8GB以上 (16GB推奨)
HDD	500GB以上 (監視機器の台数により条件が異なります)
CPU	PC上で動作させる場合はCOREi3以上 サーバー上で動作させる場合はTwo (2) Virtual CPU以上
最大構成	1サーバーで5,000台の機器まで監視可能
仮想サーバ	対応

ソフトウェア性能要件

項目	要件
死活監視	Ping/Echo
SNMP監視	V1~V3対応
Log監視	Administrator権限付与により可能
トポロジーマップ	論理マップ、物理マップ対応 (グラフィカルなアニメーションで状態表示)
トラフィック監視	物理ポートでの監視が可能
パケット監視	機器、物理ポートでの監視が可能
ポート監視	物理ポートのアップ/ダウンの監視が可能
Flow対応	NetFlow/sFlow/JFlow/cFlowに対応 (オプション機能)
WebGUI	閲覧のみ
アクセス制御	マップ単位に設定可能
ソフトウェア連携	対応
ポーリング間隔	マップ単位は最短30秒、機器単位は最短1秒から
レポート機能	ブラウザベースで実装
遠隔操作	InterMapper RemoteAccess機能で対応 (同時接続100セッションまで)
監視MIB	240以上の監視MIBを標準実装 (InterMapperではプローブと呼びます)
評価ライセンス	最大30日間の評価が可能 (500ライセンス+フルオプション)
ライセンス形態	機器 (仮想環境) の台数 (最小25ライセンス~最大5,000ライセンスまで)

お問い合わせは

株式会社コムリンクス

●大阪オフィス：
大阪府大阪市淀川区西中島 6-1-1 新大阪プライムタワー 10F
TEL:06-6308-8430 FAX:06-6308-8431

●東京オフィス：
東京都千代田区岩本町 3-9-2 PMO 岩本町 2F
TEL:03-3527-1197 FAX:03-3527-1198

●福岡オフィス：
福岡県福岡市博多区博多駅前 3-4-25 アクロスキューブ博多駅前
TEL:092-419-7034

Future is Secure
COMLINKS
— 未来は安心だ

<https://www.comlinks.co.jp/>

◆ 本カタログに記載されている会社名および商品名は、各社の商標または登録商標です。
※ 記載事項 (仕様・デザイン等は、お断りなく変更することがあります。)

Copyright © Unfake Co., Ltd. All Rights Reserved.

UIM020SV0012

InterMapper

グラフィカルなアニメーションで ネットワークを可視化!

InterMapperは、マッピング、モニタリング、アラートという3つの機能でネットワークをリアルタイムに監視しネットワーク管理者を強力にバックアップするエージェントレス型の監視ソフトウェアです。

またシカゴのサーバーが
ダウンしたわ!



影響が出る前に



問題を特定したいと
思いませんか?



大量のデータが流れている
原因を知りたくないですか?



答えは簡単です!



InterMapper
Real-time Network Knowledge

InterMapper

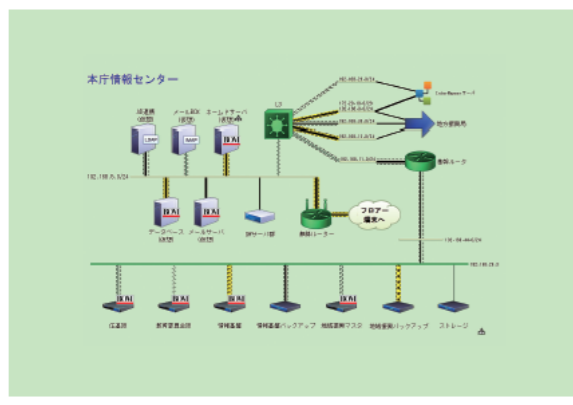
お求めやすい価格で、全世界90カ国以上、6,000社以上が導入
簡単！綺麗！で確実！なネットワーク監視ツール

InterMapper はあらゆるネットワークの「構成」と「状況」をリアルタイムで見える化します！

マッピング

ネットワークの状況が一目瞭然
ライブなネットワークマップ

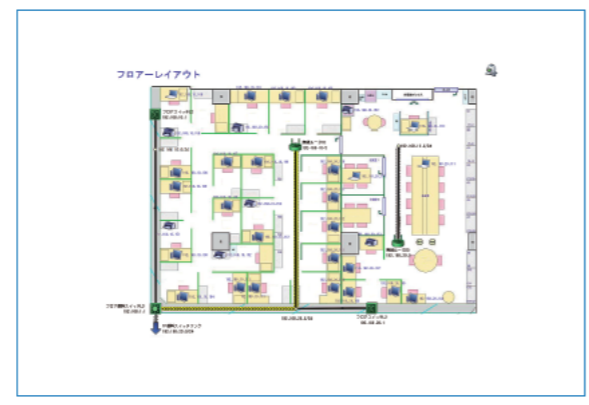
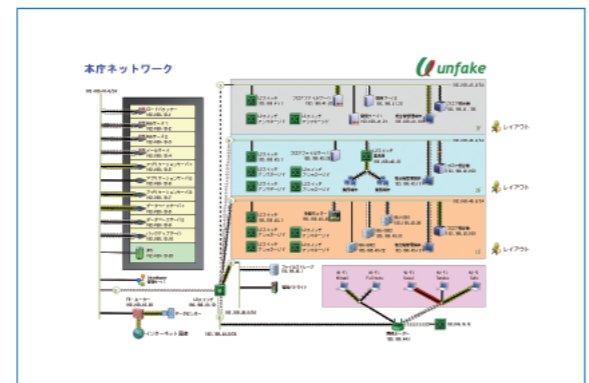
- ネットワーク構成をグラフィカルに作成
- 手動入力と自動検出による監視機器の登録
- 地理的・階層的なマップを作成可能



モニタリング

グラフィックやテキストを使って
ネットワーク情報を多彩に可視化

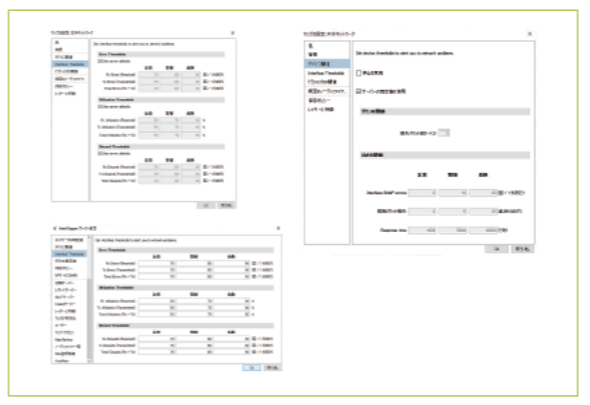
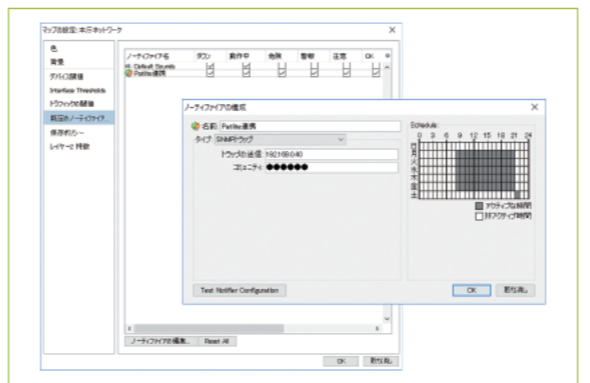
- アニメーションによる状態表示
- 物理ポートによるトラフィック監視
- 大規模なネットワークの監視に対応



アラート

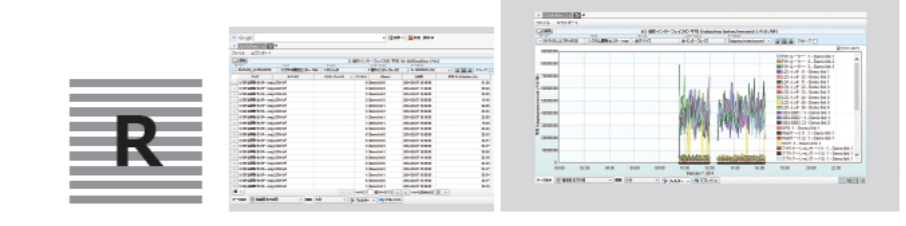
しきい値や通知方法など柔軟に設定
できるアラート機能

- 運用に応じたアラートを組み合わせて使用可能
- アラート通知の時間帯が設定可能
- 他ソフトウェアやハードウェアとのシームレスな連携が可能



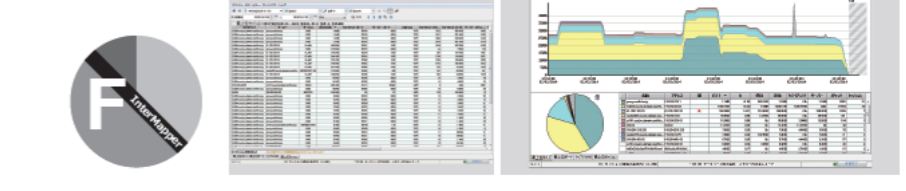
分析とレポート

- レポートデータのチャートグラフを表示
- 長期間のレポートデータを蓄積可能
- CSV形式によるレポートデータの出力



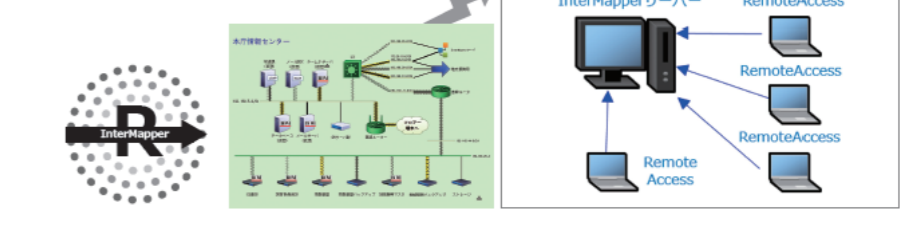
InterMapper Flows

- トラフィックの詳細な情報をグラフ化
 - 解析するデータの種別に応じた4つのビューを実装
 - ネットワークのトラブルシューティングに威力を発揮
- *解析には、Flow対応の機器が必要です。



InterMapper RemoteAccess

- 外出先や遠隔オフィスからInterMapperを操作可能
- ユーザーごとに操作権限を設定可能
- 同時100セッションの接続が可能



FlowsはInterMapperサーバーのオプション機能です。

多言語対応 マルチプラットフォーム対応 エージェントレスなネットワーク監視

unfake 株式会社アンフェイク
アンフェイクはFORTRAのプラチナパートナーです。